



АДМИНИСТРАЦИЯ ГОРОДА ПЕРМИ
ДЕПАРТАМЕНТ ЗЕМЕЛЬНЫХ ОТНОШЕНИЙ

РЕШЕНИЕ

о размещении объектов № 690 от 15.04.2019

г. Пермь, ул. Сибирская, 15

Департамент земельных отношений администрации города Перми в соответствии с пунктом 3 статьи 39.36 Земельного кодекса Российской Федерации, Положением о порядке и условиях размещения объектов на землях или земельных участках, находящихся в государственной или муниципальной собственности, на территории Пермского края без предоставления земельных участков и установления сервитутов, утвержденным постановлением Правительства Пермского края от 22.07.2015 № 478-п **разрешает** Шакирову Мухтаржону

размещение объекта проезд
на срок 1 год

местоположение: Пермский край, г. Пермь, Свердловский район, ул. Зяблово

Территория, согласно схеме, расположена в зоне с особым условием использования территорий: приаэродромная территория аэродрома аэропорта Большое Савино, в прочей зоне ограничений: водоохранная зона.

Шакирову М.К.:

1. Соблюдать правила охранных зон воздушного пространства, установленные постановлением Правительства Российской Федерации от 11.03.2010 № 138 «Об утверждении Федеральных правил использования воздушного пространства Российской Федерации»;

2. Соблюдать правила охранных зон и обеспечить на земельном участке выполнение требований статьи 65 Водного кодекса Российской Федерации.

Приложение: схема предполагаемых к использованию земель или части земельного участка на 1 л. в 1 экз.

Начальник отдела предоставления
земельных участков по работе
с юридическими лицами



Н.М. Санникова

**Схема предполагаемых к использованию земель
или части земельного участка**

Объект: проезд

Местоположение: Пермский край, г. Пермь,

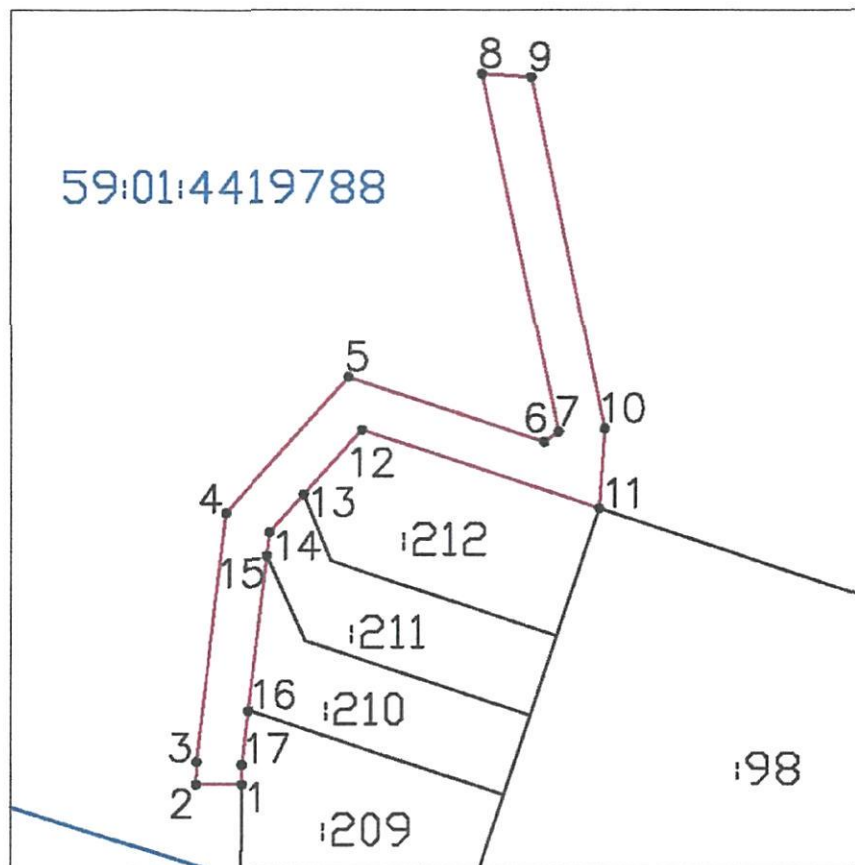
Свердловский район, ул. Зяблово

Площадь земель или части земельного участка, кв.м.: 213

Категория земель: земли населенных пунктов

Вид разрешенного использования: осуществление проезда

Каталог координат, м.		
Система координат МСК 59		
№№ точек границы	X	Y
1	512795.16	2229830.14
2	512795.18	2229827.12
3	512796.66	2229827.15
4	512812.97	2229829.08
5	512821.87	2229837.14
6	512817.62	2229850.05
7	512818.27	2229851.02
8	512841.73	2229845.96
9	512841.52	2229849.24
10	512818.49	2229854.04
11	512813.26	2229853.69
12	512818.41	2229838.05
13	512814.16	2229834.20
14	512811.67	2229831.95
15	512810.13	2229831.77
16	512800.00	2229830.57
17	512796.47	2229830.15



Описание границ смежных землепользователей:

от точки 1 до точки 11 земли Муниципальное образование г. Пермь

от точки 11 до точки 13 участок 59:01:4419788:212

от точки 13 до точки 15 участок 59:01:4419788:211

от точки 15 до точки 16 участок 59:01:4419788:210

от точки 16 до точки 1 участок 59:01:4419788:209

Масштаб 1:500

Условные обозначения:

59:01:4419788	Граница кадастрового квартала
	Номер кадастрового квартала
:12	Существующая часть границы, имеющиеся в ЕГРН сведения о которой достаточны для определения её местоположения
	Номер земельного участка, стоящего на кадастровом учете
	Вновь образованная часть границы земельного участка
1	Характерная точка границы земельного участка

Заявитель: